

المدة : ساعة ونصف

الإختبار الثلاثي الثالث في
مادة
علوم الطبيعة والحياة

المستوى : أولى متوسط

التمرين الأول : (6 نقاط)

1_ أربط بسهم بين كل عبارة وما يوافقها بين البذرة وبيضة الدجاج :

- | | |
|--------------------|-----------------------------|
| - قشرة البيضة | - الغذاء المخزن في الفلقتين |
| - الأحم والمخ | - اللحم الحاف |
| - المنبتش | - الرشم |
| - كتكتوت | - انكماش الفلقتين |
| - اخفاء الأح والمخ | - نبتة كاملة |

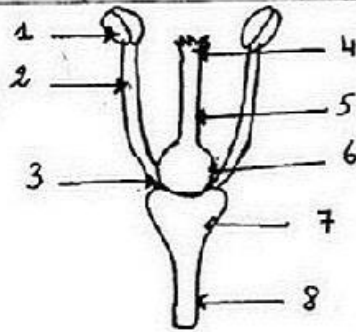
2 - عرف إنتاش البذرة؟

التمرين الثاني : (6 نقاط)

1 - أتمم الجدول التالي :

المناسل	الخصيتان	المدقة
الخلايا التناسلية	البويضات	حيات الطلع

2 - إليك الشكل القابل:



أ - أعط عنوان للرسم

ب - أتمم البيانات

ج - ماهو دور العنصرين 7 و8

الوضعية الإدماجية : (08 نقاط)

اشترى أحمد أرنبين من السوق قصد تربية الأرانب الصغيرة بعد حدوث عملية التكاثر ولكنه بعد مرور

سنتين كاملتين لم تلد هذه الأرانب صغارا جديدة .

1 - حسب رأيك ما هو سبب عدم حدوث التكاثر؟

2 - أذكر شروط التكاثر الجنسي؟

3 - عرف الإلقاح؟

بالتوفيق