

## نموذج اختبار العلوم الطبيعية

## اختبار الفترة الاخيرة [علوم الطبيعة و الحياة]

المستوى: 1AM

التمرين الاول: 05 ن

المدة: 1سا 30د

لديك التجارب التالية:

التجارب	النتائج
1- وضع بيوض ضفدع في مستنقع	- عدم ظهور شراغيف.
2- وضع بيوض انثى في مستنقع بعد اقترانها بالذكر.	- ظهور شراغيف.
3- استئصال المبايض وحدوث اقتران .	- عدم ظهور شراغيف

1- فسر كل النتائج التجريبية-----03

2- ماذا تستنتج-----02

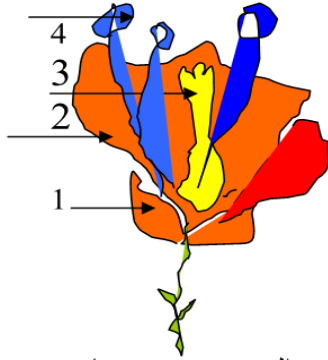
## التمرين الثاني: 08 ن

1 -ضع البيانات المناسبة.-----02

2- ماذا يمثل العنصر (3) و(4) في الزهرة.-----02

3- حدد دور كل منهما بعد اعادة رسمهما.-----04

## الوضعية: 07 ن



شعادت من الفتيات المحفوظات حيث تزوجت بشاب مهاجر بالمانيا ولكن هذه المرة وعند عودتها من المانيا ظهرت عليها الاعراض التالية: شحوب في الوجه-فقدان الشهية وقلة الوزن- اكياس على مستوى العنق واسهال.

عازل طبي

مكونات دم

شخص سليم

-كريات دموية

-حمراء كثيرة

- كريات دموية

بيضاء قليلة

مكونات دم سعاد-

-كريات دموية

-حمراء قليلة

-كريات دموية

بيضاء كثيرة

-فيروسات----

الوتيقة-3-

الوتيقة-2-

الوتيقة-1-

1- سم المرض التي تعاني منه سعاد-----01

2- فسر سبب هذا المرض-----03.50 ن

3- اقترح (4) نصائح تفيد بها افراد مجتمعك للوقاية من هذه الامراض-----2.5 ن

بالتوفيق