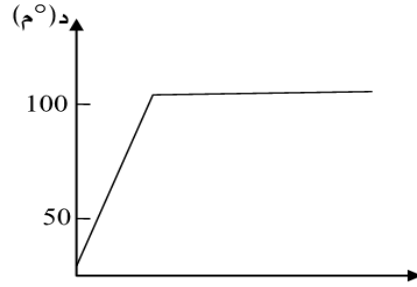
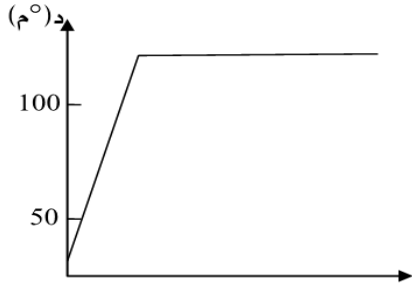


الاختبار الأخير في العلوم الفيزيائية
والتكنولوجيا

المستوى: الأولى متوسط

السؤال الأول:

المنحنيان التاليان يمثلان تغير درجة حرارة الماء النقي خلال عملية التبخر



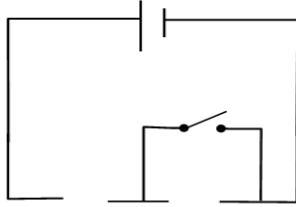
(د)

المنحنى الثاني

(د)

المنحنى الأول

- أي المنحنيين يمثل غليان الماء تحت الضغط النظامي ؟
- هل يمثل غليان الماء النقي في المنحنى الثاني تحت ضغط أكثر أو أقل من الضغط النظامي ؟

السؤال الثاني:

لديك التركيبة الكهربائية المقابلة

1 / القاطعة قا . مفتوحة .

- هل يشتعل المصباحان 1م و 2م ؟

2 / اغلق القاطعة قا

- ماذا يحدث ؟ . علل ذلك ؟ .

3 / إضاءة المصباح 1م أكثر شدة قبل أو بعد غلق القاطعة . علل ذلك ؟

السؤال الثالث:

♦ يمثل الشكل المقابل ظاهرة طبيعية . ماهي هذه الظاهرة ؟ .

♦ أكمل رسمها ؟ في أي مرحلة من مراحل القمر تحدث ؟

♦ اشرح كيف تكون كلية ثم جزئية ؟

السؤال الرابع:

صل بسهم العبارات المناسبة ببعضها :

| | |
|----------------|----------|
| غاز داخل مصباح | وسط شفاف |
| حبيبة المصباح | وسط شاف |
| قشرة بصلة | وسط عاتم |
| ريشة طائر | |
| قطرة ماء | |
| حديد | |

بالتوفيق